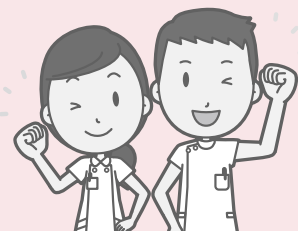


准看護師から正看護師を目指す方

令和5年4月から、新しい貸付制度が始まります！

准看護師の方で、看護師資格を取りたいと考えているあなたへ修学資金を貸付けします。

しかも、看護師国家資格取得後、一定期間を多治見市・土岐市・瑞浪市（以下「3市」）で勤務した場合、貸付金の返還は免除されます。



制度名

東濃西部看護師等確保修学資金貸付制度
～進学者に対する貸付金～

貸付対象者

令和5年4月1日時点で以下①～③のいずれかに該当する方

- ①多治見市医師会准看護学校卒業生
- ②土岐医師会准看護学校卒業生
- ③3市在住の准看護師資格を有する者

貸付金額

看護学校の修学に係る費用：月額45,000円（上限）
※授業料、通学費及び住居費の合計額

利子

無利子

※ただし、返還が生じた際、請求期日以降は延滞利息が発生します。

返還について

・貸付を受けた期間に相当する期間、3市の病院等において常勤の正看護師として勤務した場合、全額返還免除になります。

（例）貸付を3年受けた方→3年間の勤務で全額免除
・条件を満たさない場合は、返還義務が生じます。

募集期間

令和5年4月3日～令和5年5月31日（書類必着）

詳細

広域組合ホームページをご覧ください。
募集要領も掲載しています。

東濃西部広域行政事務組合



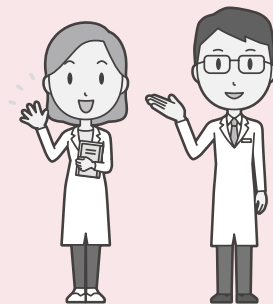
医師を目指す方

平成20年度の制度発足から67名の奨学生が利用しています！

奨学生の方は、一定期間を指定する医療機関で勤務した場合、貸付金の返還を免除します。

対象となる医療機関

多治見市民病院、中津川市民病院、市立恵那病院、国民健康保険上矢作病院、
翻東濃厚生病院と土岐市立総合病院統合後の新病院のいずれか指定する病院。



制度名

東濃地域医師確保奨学資金貸付制度

貸付対象者

令和5年4月1日時点で医学部学生・大学院生または医師で、臨床研修、専門研修を受けている方または受けようとする方

募集人数

5名程度

貸付金額

月額20万円（大学入学時に別途60万円の貸付金あり）

返還

指定医療機関に勤務できなくなった場合等は、貸付金総額と年利10%の利子分を一括で返金

返還免除要件

一定期間、指定医療機関で医師として勤務した場合

募集期間

令和5年4月3日～令和5年5月15日（書類必着）

選考方法

書類及び面接による審査
（6月中の土日のうち、1日を予定）

お知らせ

令和5年度から、東濃厚生病院と土岐市立総合病院の募集はなくなり、代わりに統合後の新病院から募集します。

詳細

広域組合ホームページをご覧ください。
募集要領も掲載しています。

東濃西部広域行政事務組合

