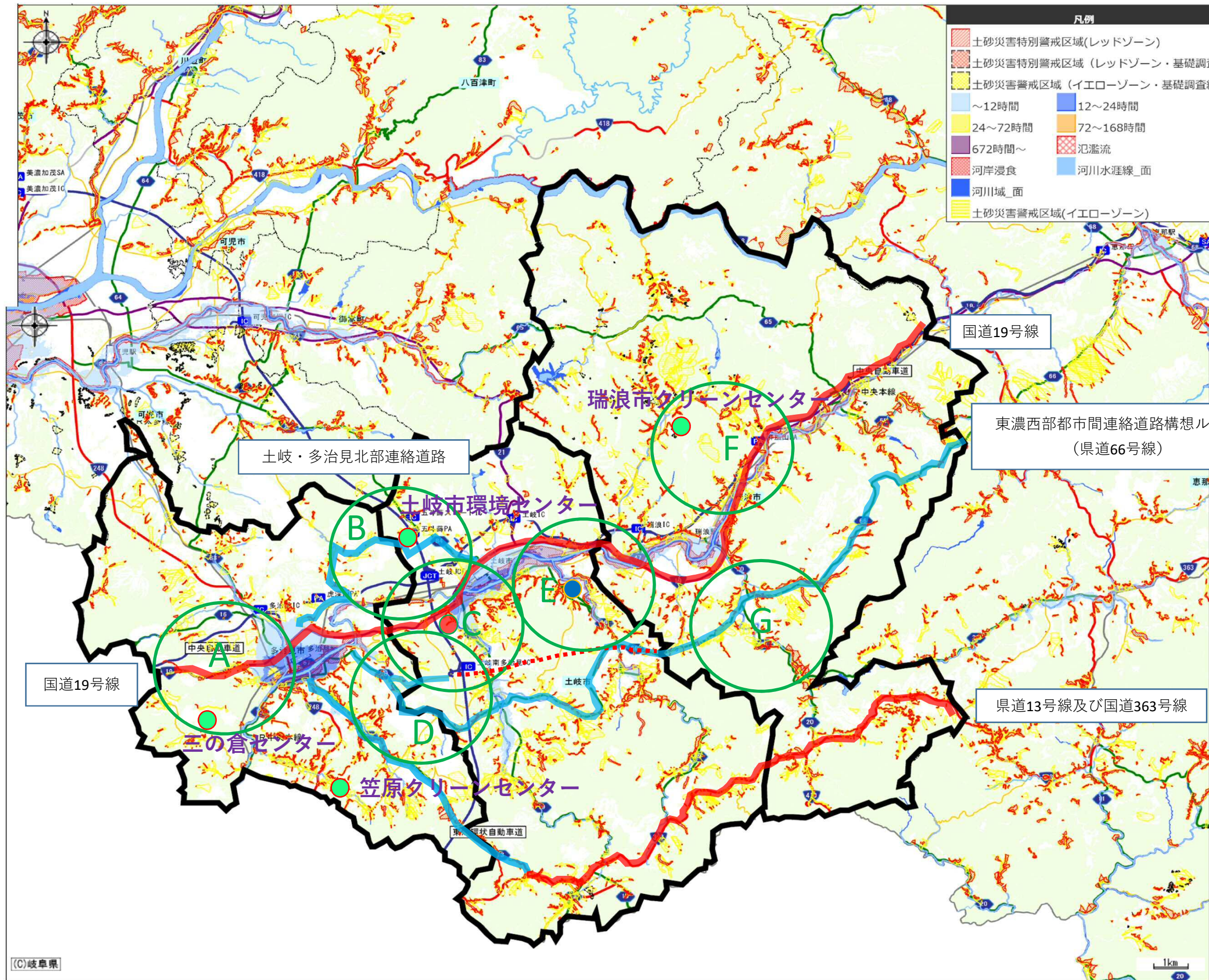


- : 候補地ゾーン
- : 人口重心
- : 面積重心
- : 土岐・多治見北部連絡道路 (R4.4開通)
- : 土岐市・瑞浪市連絡道路 県道66号線 (東濃西部都市間連絡道路構想ルート)

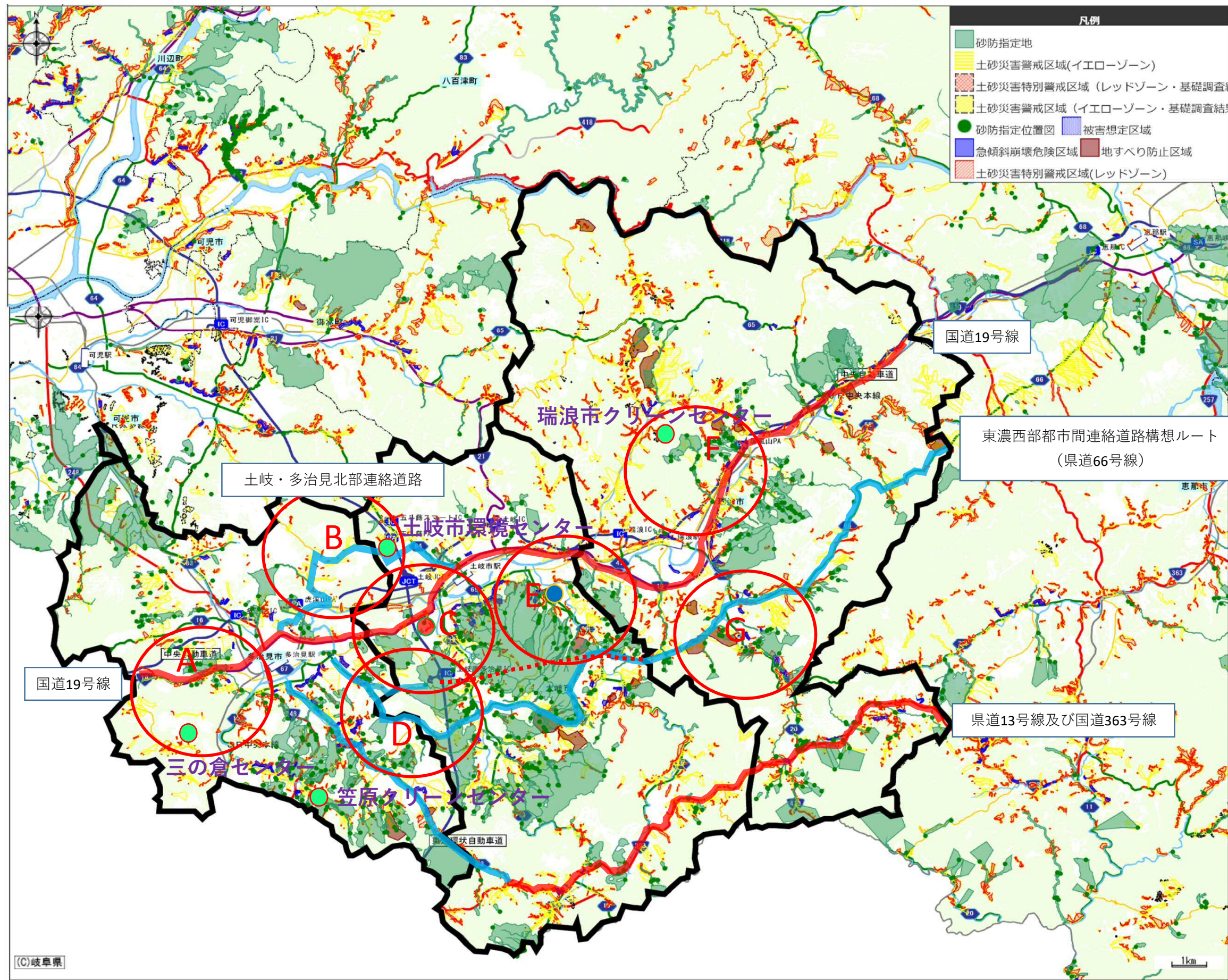


● : 人口重心

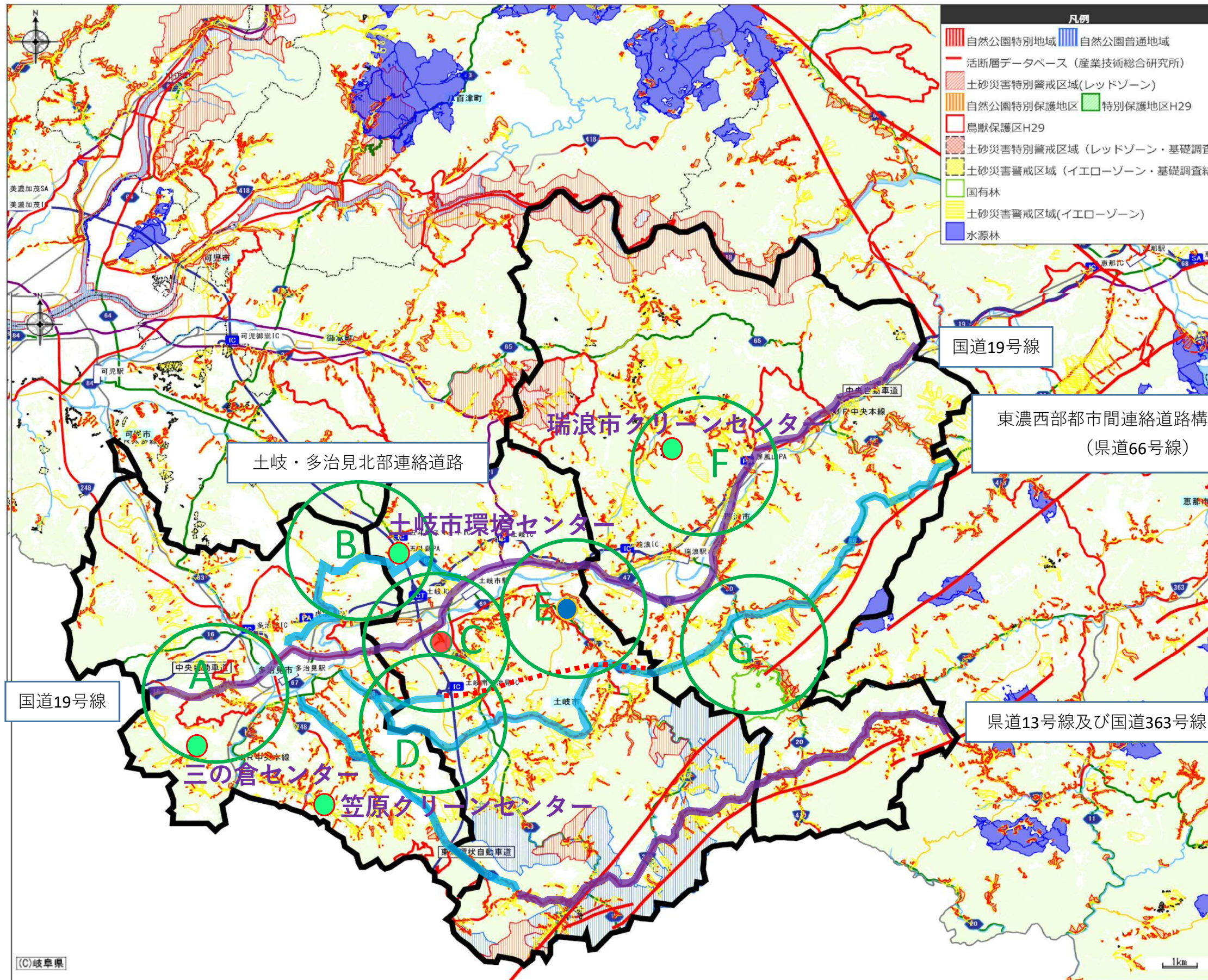
● : 面積重心

● : 既存可燃ごみ処理施設

○ : 候補地ゾーン



- : 人口重心
- : 面積重心
- : 既存可燃ごみ処理施設
- : 候補地ゾーン



(C)岐阜県

● : 人口重心

● : 面積重心

● : 既存可燃ごみ処理施設

○ : 候補地ゾーン