

令和2年度学生の状況

学年	学生数	性別		居住地			就業先			修学資金 貸付者
		女	男	圏域内	県内	県外	圏域内	圏域外	就業なし	
3学年	32	18	14	20	11	1	19	11	2	15
2学年	31	23	8	24	3	4	20	6	5	14
1学年	23	13	10	13	7	3	14	5	4	7
合計	86	54	32	57	21	8	53	22	11	36
割合	71.7%	62.8%	37.2%	66.3%	24.4%	9.3%	61.6%	25.6%	12.8%	41.9%

就業先明細

市名	所 属	3学年		2学年		1学年		合 計		
多治見市	タジミ第一病院	3	6	2	5	0	0	5	11	
	多治見市民病院			2				2		
	サニーサイドホスピタル			1				1		
	安藤クリニック	1								1
	浜田・浅井医院	1								1
	訪問看護ステーション住ま居る	1								1
瑞浪市	東濃厚生病院		2	1	7	1	6	2	15	
	大湫病院	2		5		5		12		
	宮川クリニック			1		1				
土岐市	土岐市立総合病院	7	11	5	8	5	8	17	27	
	聖十字クリニック	1						1		
	高井病院	1		1		1		3		
	土岐白楊クリニック			1				1		
	熊谷医院	1						1		
	中島医院					1		1		
	心音ケアセンター土岐	1						1		
	介護老人保健施設 カサグランテ			1		1		2		
圏域外		11	6	5	22					
就業なし		2	5	4	11					
合 計		32	31	23	86					

令和元年度卒業生の状況

1 学生数

入学時	31 人	(24期生:退学者4人、留年者3人)
卒業時	27 人	(23期生3人含)

2 国家試験

受験者	27 人
合格者	27 人
合格率	100.0%

3 就業状況

区域	入学時		卒業時	
	人数	割合	人数	割合
多治見市	6 人	58.1%	8 人	55.6%
瑞浪市	1 人		2 人	
土岐市	11 人		5 人	
圏域外	7 人	22.6%	12 人	44.4%
就職先なし	6 人	19.4%	0 人	0.0%
合計	31 人		27 人	

4 卒業生の圏域内就業率推移(卒業生全員に占める割合)

平成17年度	60.0%	平成22年度	55.0%	平成27年度	61.3%
平成18年度	25.8%	平成23年度	41.7%	平成28年度	53.3%
平成19年度	48.5%	平成24年度	33.3%	平成29年度	62.1%
平成20年度	54.8%	平成25年度	41.2%	平成30年度	61.3%
平成21年度	40.5%	平成26年度	54.5%	令和元年度	55.6%

5 卒業生の就業先内訳

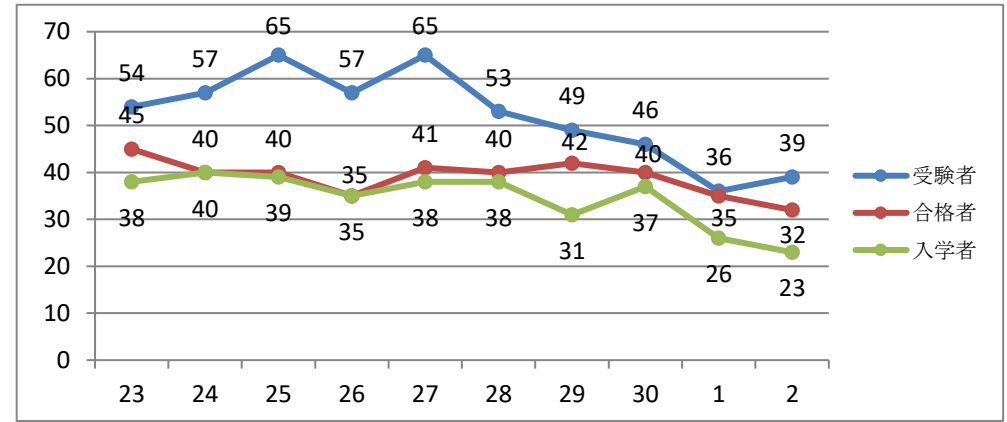
施設名等	人数	区域別	
		人数	区域
岐阜県立多治見病院	3 人	8 人	多治見市
タジミ第一病院	2 人		
サニーサイドホスピタル	1 人		
タジミクリニック	1 人		
浜田・浅井医院	1 人		
大湫病院	2 人	2 人	瑞浪市
土岐市立総合病院	3 人	5 人	土岐市
高井病院	2 人		
濃成病院	1 人	12 人	圏域外
中津川市民病院	1 人		
桃井病院	1 人		
藤田医科大学病院	1 人		
愛知県精神医療センター	1 人		
一宮市民病院	1 人		
一宮西病院	2 人		
あさひが丘ホスピタル	2 人		
杉田病院	1 人		
名古屋ハートセンター	1 人		
合計		27 人	

入学者の推移

単位:人

区分/年度		23	24	25	26	27	28	29	30	1	2
推薦入試	受験者	7	14	15	12	13	12	12	9	9	8
	合格者	6	14	14	11	11	12	12	9	9	7
	入学者	6	14	14	11	10	12	12	9	9	7
一般入試	受験者	47	43	50	45	52	41	37	37	27	31
	合格者	39	26	26	24	30	28	30	31	26	25
	入学者	32	26	25	24	28	26	19	28	17	16
合計	受験者	54	57	65	57	65	53	49	46	36	39
	合格者	45	40	40	35	41	40	42	40	35	32
	入学者	38	40	39	35	38	38	31	37	26	23

入学者の推移(人数)

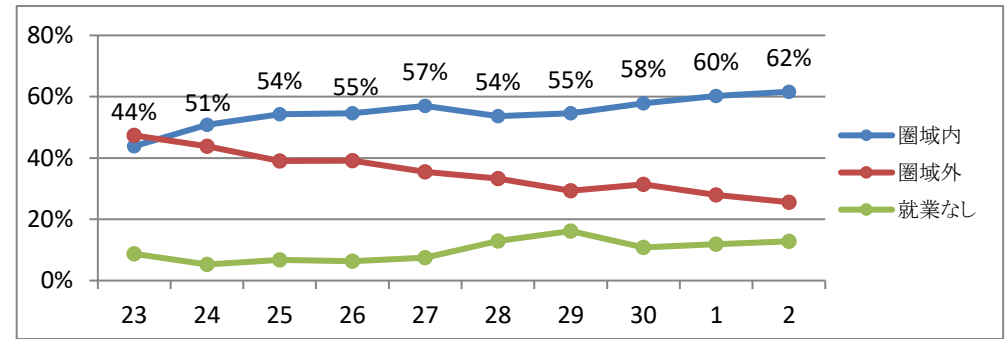


在学生の就業先の推移

単位:人

就業地域/年度	23	24	25	26	27	28	29	30	1	2
多治見市	10	15	18	19	19	16	19	17	15	11
瑞浪市	4	5	8	7	8	12	10	12	10	15
土岐市	36	38	38	34	34	30	25	30	31	27
圏域内就業者	50	58	64	60	61	58	54	59	56	53
圏域外就業者	54	50	46	43	38	36	29	32	26	22
就業先なし	10	6	8	7	8	14	16	11	11	11
学生数	114	114	118	110	107	108	99	102	93	86

在学生の就業先の推移(在学生数に対する割合)



卒業生の就業先の推移

単位:人

就業地域/年度	22	23	24	25	26	27	28	29	1	2
多治見市	1	4	0	4	5	7	9	9	10	8
瑞浪市	2	4	4	5	5	5	2	4	8	2
土岐市	8	7	7	5	8	7	5	5	1	5
圏域内就業者	11	15	11	14	18	19	16	18	19	15
圏域外就業者	9	21	18	18	14	12	13	11	12	12
進学・未定	0	0	4	2	1	0	1	0	0	0
卒業生数	20	36	33	34	33	31	30	29	31	27

卒業生の就業先の推移(卒業生数に対する割合)

