

## 学生の状況(令和4年度学生)

学年	学生数	性別		居住地			就業先			修学資金貸付者
		女	男	圏域内	県内	県外	圏域内	圏域外	就業なし	
3学年	25	14	11	15	7	3	15	5	5	9
2学年	32	27	5	17	5	10	19	10	3	10
1学年	20	15	5	10	3	7	10	7	3	12
合計	77	56	21	42	15	20	44	22	11	31
割合	64.2%	72.7%	27.3%	54.5%	19.5%	26.0%	57.1%	28.6%	14.3%	40.3%

## 就業先明細

市名	所 属	3学年		2学年		1学年		合 計	
多治見市	タジミ第一病院			1		4		5	13
	多治見市民病院			1				1	
	のむら笠原クリニック			2				2	
	幸クリニック			1				1	
	訪問看護ステーション住ま居る			1				1	
	小規模多機能ホーム陶都			1				1	
	浜田・浅井医院			1				1	
	有料老人ホーム 太平生楽館					1		1	
瑞浪市	東濃厚生病院	1				1		2	12
	大湫病院	5	6	3	3	1	3	9	
	介護老人保健施設 ひざし					1		1	
土岐市	土岐市立総合病院	6		6				12	19
	介護老人保健施設 やすらぎ			1		1		2	
	高井病院	1	9		8	1	2	2	
	中島医院	1						1	
	やまむら整形外科			1				1	
	介護老人保健施設 カサグランテ	1						1	
圏域外		5		10		7		22	
就業なし		5		3		3		11	
合 計			25		32		20		77

## 学生の状況(令和3年度卒業生)

## 1 学生数

入学時	26人	(26期生)
卒業時	28人	(25期生4人含)

## 2 国家試験

受験者	28人
合格者	25人
合格率	89.3%

## 3 就業状況

区域	入学時		卒業時	
	人数	割合	人数	割合
多治見市	2人	50.0%	5人	60.7%
瑞浪市	5人		9人	
土岐市	6人		3人	
圏域外	5人	19.2%	8人	28.6%
就職先なし	8人	30.8%	3人	10.7%
合計	26人		28人	

## 4 卒業生の圏域内就業率推移(卒業生全員に占める割合)

平成17年度	60.0%	平成23年度	41.7%	平成29年度	62.1%
平成18年度	25.8%	平成24年度	33.3%	平成30年度	61.3%
平成19年度	48.5%	平成25年度	41.2%	令和元年度	55.6%
平成20年度	54.8%	平成26年度	54.5%	令和2年度	60.0%
平成21年度	40.5%	平成27年度	61.3%	令和3年度	60.7%
平成22年度	55.0%	平成28年度	53.3%		

## 5 卒業生の実業先内訳

施設名等	人数	区域別	
多治見市民病院	3	5	多治見市
タジミ第一病院	1		
サニーサイドホスピタル	1		
東濃厚生病院	4	9	瑞浪市
大湫病院	5		
土岐市立総合病院	3	3	土岐市
中津川市民病院	1	8	圏域外
東海病院(愛知県)	1		
東春病院(愛知県)	1		
豊田厚生病院(愛知県)	1		
和合病院(愛知県)	1		
津島市民病院(愛知県)	1		
国立病院機構 三重中央医療センター	1		
板橋中央総合病院(東京都)	1		
未定	3		
合計	28	25	

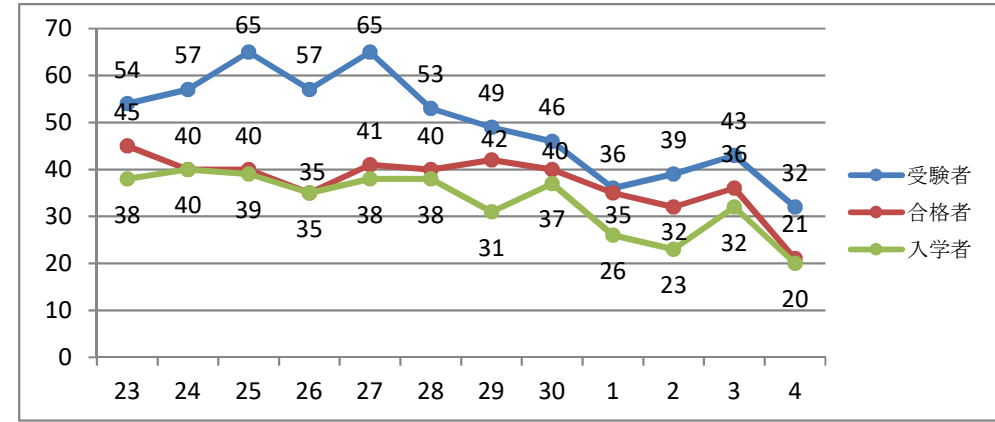
# 学生の状況(推移)

入学者の推移

単位:人

区分/年度		23	24	25	26	27	28	29	30	1	2	3	4
推薦入試	受験者	7	14	15	12	13	12	12	9	9	8	10	7
	合格者	6	14	14	11	11	12	12	9	9	7	10	5
	入学者	6	14	14	11	10	12	12	9	9	7	10	5
一般入試	受験者	47	43	50	45	52	41	37	37	27	31	33	25
	合格者	39	26	26	24	30	28	30	31	26	25	26	16
	入学者	32	26	25	24	28	26	19	28	17	16	22	15
合計	受験者	54	57	65	57	65	53	49	46	36	39	43	32
	合格者	45	40	40	35	41	40	42	40	35	32	36	21
	入学者	38	40	39	35	38	38	31	37	26	23	32	20

入学者の推移(人数)

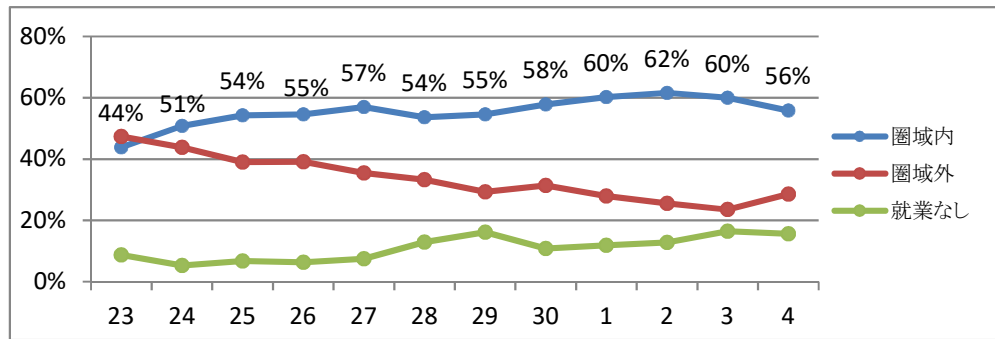


在学生の就業先の推移

単位:人

就業地域/年度	23	24	25	26	27	28	29	30	1	2	3	4
多治見市	10	15	18	19	19	16	19	17	15	11	12	13
瑞浪市	4	5	8	7	8	12	10	12	10	15	15	11
土岐市	36	38	38	34	34	30	25	30	31	27	24	19
圏域内就業者	50	58	64	60	61	58	54	59	56	53	51	43
圏域外就業者	54	50	46	43	38	36	29	32	26	22	20	22
就業先なし	10	6	8	7	8	14	16	11	11	11	14	12
学生数	114	114	118	110	107	108	99	102	93	86	85	77

在学生の就業先の推移(在学生数に対する割合)

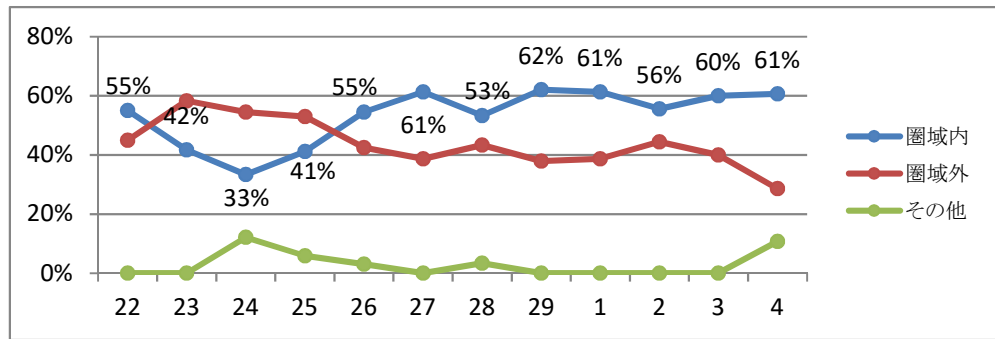


卒業生の就業先の推移

単位:人

就業地域/年度	22	23	24	25	26	27	28	29	1	2	3	4
多治見市	1	4	0	4	5	7	9	9	10	8	10	5
瑞浪市	2	4	4	5	5	5	2	4	8	2	4	9
土岐市	8	7	7	5	8	7	5	5	1	5	4	3
圏域内就業者	11	15	11	14	18	19	16	18	19	15	18	17
圏域外就業者	9	21	18	18	14	12	13	11	12	12	12	8
進学・未定	0	0	4	2	1	0	1	0	0	0	0	3
卒業生数	20	36	33	34	33	31	30	29	31	27	30	28

卒業生の就業先の推移(卒業生数に対する割合)



## 学生の状況(入学試験)

## (1) 入学試験別入学者

入学試験の区分	令和2年度			令和3年度			令和4年度		
	受験者	合格者	入学者	受験者	合格者	入学者	受験者	合格者	入学者
推薦入試	8	7	7	10	10	10	7	5	5
一般入試	28	24	15	28	23	20	19	13	12
一般入試(二次募集)	3	1	1	5	3	2	6	3	3
合 計	39	32	23	43	36	32	32	21	20

## (2) 推薦入学試験入学者の推薦者

推薦入試指定校・医療機関	令和2年度			令和3年度			令和4年度		
	受験者	合格者	入学者	受験者	合格者	入学者	受験者	合格者	入学者
多治見市医師会准看護学校	1	1	1	3	3	3	4	3	3
土岐医師会准看護学校	3	3	3	3	3	3	1	1	1
タジミ第一病院							1	1	1
大湫病院	2	1	1				1		
高井病院	1	1	1						
医療法人 知真会				1	1	1			
済美高等学校				1	1	1			
愛知黎明高等学校	1	1	1	2	2	2			
合 計	8	7	7	10	10	10	7	5	5

## (3) 入学者の出身校

准看護学校名等	令和2年度			令和3年度			令和4年度		
	新卒者	既卒者	合計	新卒者	既卒者	合計	新卒者	既卒者	合計
多治見市医師会准看護学校	5		5	7	2	9	8	1	9
土岐医師会准看護学校	11	2	13	6	2	8	6	2	8
可茂准看護学校		2	2	5	2	7	1	2	3
済美高等学校衛生看護科			0	1		1			0
愛知黎明高等学校	2		2	2	1	3			0
豊田地域准看護学校		1	1			0			0
名古屋市医師会准看護学校				1		1			0
春日井准看護学校					1	1			0
愛知県医師会稲沢准看護学校					1	1			0
上伊那医師会付属准看護学院				1		1			0
合 計	18	5	23	23	9	32	15	5	20