

学生の状況(令和5年度学生)

学年	学生数	性別		居住地			就業先			修学資金 貸付者
		女	男	圏域内	県内	県外	圏域内	圏域外	就業なし	
3学年	32	26	6	18	5	9	18	9	5	11
2学年	21	16	5	11	3	7	12	7	2	12
1学年	0									
合計	53	42	11	29	8	16	30	16	7	23
割合	44.2%	79.2%	20.8%	54.7%	15.1%	30.2%	56.6%	30.2%	13.2%	43.4%

就業先明細

市名	所 属	3学年		2学年		1学年		合 計	
多治見市	タジミ第一病院	1	7	4	7		0	5	14
	多治見市民病院	1						1	
	のむら笠原クリニック	1						1	
	幸クリニック	1						1	
	訪問看護ステーション住ま居る	1						1	
	デイサービスぎんざ	1						1	
	中西ウイメンズクリニック			1				1	
	浜田・浅井医院	1						1	
	多治見スマートクリニック			1				1	
	有料老人ホーム 太平生楽館			1				1	
瑞浪市	東濃厚生病院		5	1	3		0	1	8
	大湫病院	5		1		6			
	介護老人保健施設 ひざし			1		1			
土岐市	土岐市立総合病院	5	6		2		0	5	8
	介護老人保健施設 やすらぎ	1		1		2			
	高井病院			1		1			
圏域外			9		7		0		16
就業なし			5		2		0		7
合 計			32		21		0		53

学生の状況(令和4年度卒業生)

1 学生数

入学時	23 人	(27期生)
卒業時	22 人	(26期生2人含)

2 国家試験

受験者	22 人
合格者	22 人
合格率	100.0%

3 就業状況

区域	入学時		卒業時	
	人数	割合	人数	割合
多治見市			1 人	
瑞浪市	5 人	43.5%	8 人	59.1%
土岐市	5 人		4 人	
圏域外	3 人	13.0%	8 人	36.4%
就職先なし	10 人	43.5%	1 人	4.5%
合計	23 人		22 人	

4 卒業生の圏域内就業率推移(卒業生全員に占める割合)

平成17年度	60.0%	平成23年度	41.7%	平成29年度	62.1%
平成18年度	25.8%	平成24年度	33.3%	平成30年度	61.3%
平成19年度	48.5%	平成25年度	41.2%	令和元年度	55.6%
平成20年度	54.8%	平成26年度	54.5%	令和2年度	60.0%
平成21年度	40.5%	平成27年度	61.3%	令和3年度	60.7%
平成22年度	55.0%	平成28年度	53.3%	令和4年度	59.1%

5 卒業生の実業先内訳

施設名等	人数	区域別	
		人数	区域
多治見市民病院	1	1	多治見市
東濃厚生病院	5	8	瑞浪市
大湫病院	3		
土岐市立総合病院	3	4	土岐市
聖十字病院	1		
中津川市民病院	2	8	圏域外
太田医院	1		
太田メディカルクリニック	1		
藤掛病院	1		
好生館(愛知県)	1		
岩倉病院(愛知県)	1		
済衆館病院(愛知県)	1		
未定	1		
合計	22	21	

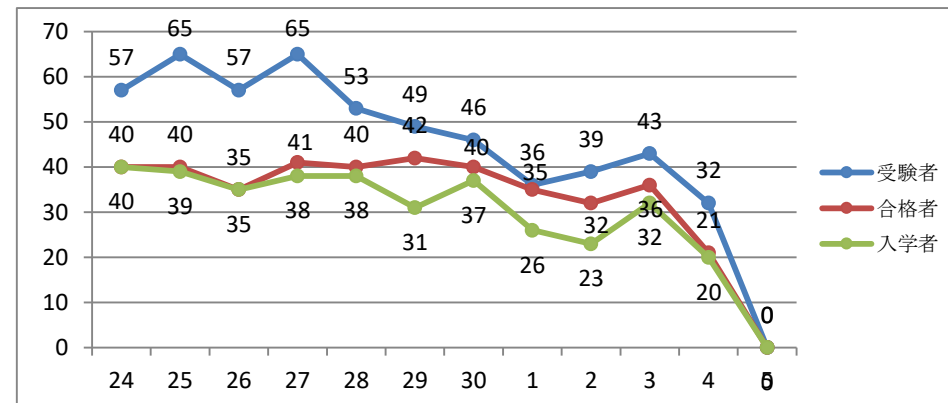
学生の状況(推移)

入学者の推移

単位:人

区分/年度		24	25	26	27	28	29	30	1	2	3	4	5
推薦入試	受験者	14	15	12	13	12	12	9	9	8	10	7	0
	合格者	14	14	11	11	12	12	9	9	7	10	5	0
	入学者	14	14	11	10	12	12	9	9	7	10	5	0
一般入試	受験者	43	50	45	52	41	37	37	27	31	33	25	0
	合格者	26	26	24	30	28	30	31	26	25	26	16	0
	入学者	26	25	24	28	26	19	28	17	16	22	15	0
合計	受験者	57	65	57	65	53	49	46	36	39	43	32	0
	合格者	40	40	35	41	40	42	40	35	32	36	21	0
	入学者	40	39	35	38	38	31	37	26	23	32	20	0

入学者の推移(人数)

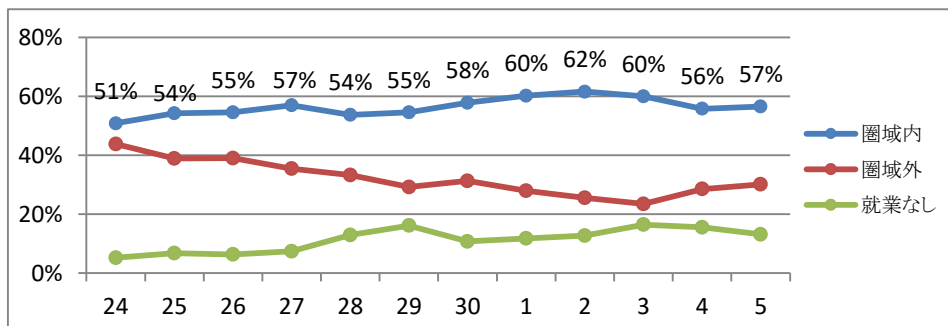


在学生の就業先の推移

単位:人

就業地域/年度	24	25	26	27	28	29	30	1	2	3	4	5
多治見市	15	18	19	19	16	19	17	15	11	12	13	14
瑞浪市	5	8	7	8	12	10	12	10	15	15	11	8
土岐市	38	38	34	34	30	25	30	31	27	24	19	8
圏域内就業者	58	64	60	61	58	54	59	56	53	51	43	30
圏域外就業者	50	46	43	38	36	29	32	26	22	20	22	16
就業先なし	6	8	7	8	14	16	11	11	11	14	12	7
学生数	114	118	110	107	108	99	102	93	86	85	77	53

在学生の就業先の推移(在学生数に対する割合)



卒業生の就業先の推移

単位:人

就業地域/年度	23	24	25	26	27	28	29	30	1	2	3	4
多治見市	4	0	4	5	7	9	9	10	8	10	5	1
瑞浪市	4	4	5	5	5	2	4	8	2	4	9	8
土岐市	7	7	5	8	7	5	5	1	5	4	3	4
圏域内就業者	15	11	14	18	19	16	18	19	15	18	17	13
圏域外就業者	21	18	18	14	12	13	11	12	12	12	8	8
進学・未定	0	4	2	1	0	1	0	0	0	0	3	1
卒業生数	36	33	34	33	31	30	29	31	27	30	28	22

卒業生の就業先の推移(卒業生数に対する割合)

