

学生の状況(令和6年度学生)

学年	学生数	性別		居住地			就業先			修学資金 貸付者
		女	男	圏域内	県内	県外	圏域内	圏域外	就業なし	
3学年	19	15	4	10	3	6	11	5	3	11
2学年	0									
1学年	0									
合計	19	15	4	10	3	6	11	5	3	11
割合	15.8%	78.9%	21.1%	52.6%	15.8%	31.6%	57.9%	26.3%	15.8%	57.9%

就業先明細

市名	所 属	3学年		2学年		1学年		合 計	
多治見市	タジミ第一病院	2	7		0		0	2	7
	タジミ第一病院・あおいろ訪問看護ステーション	2						2	
	タジミ第一病院・愛の家グループホーム	1						1	
	多治見スマートクリニック	1						1	
	サニーサイドホスピタル	1						1	
瑞浪市	東濃厚生病院	1	3		0		0	1	3
	大湫病院	1						1	
	介護老人保健施設 ひざし	1						1	
土岐市	介護老人保健施設 やすらぎ	1	1		0		0	1	1
圏域外			5		0		0		5
就業なし			3		0		0		3
合 計			19		0		0		19

学生の状況(令和5年度卒業生)

1 学生数

入学時	32人	(28期生)
卒業時	30人	(27期生1人含)

2 国家試験

受験者	30人
合格者	29人
合格率	96.7%

3 就業状況

区域	入学時		卒業時	
	人数	割合	人数	割合
多治見市	6人	50.0%	6人	36.7%
瑞浪市	3人		2人	
土岐市	7人		3人	
圏域外	11人	34.4%	16人	53.3%
就職先なし	5人	15.6%	3人	10.0%
合計	32人		30人	

4 卒業生の圏域内就業率推移(卒業生全員に占める割合)

平成18年度	25.8%	平成24年度	33.3%	平成30年度	61.3%
平成19年度	48.5%	平成25年度	41.2%	令和元年度	55.6%
平成20年度	54.8%	平成26年度	54.5%	令和2年度	60.0%
平成21年度	40.5%	平成27年度	61.3%	令和3年度	60.7%
平成22年度	55.0%	平成28年度	53.3%	令和4年度	59.1%
平成23年度	41.7%	平成29年度	62.1%	令和5年度	36.7%

5 卒業生の就業先内訳

(単位 人)

施設名等	人数	区域別			
県立多治見病院	1	6	多治見市		
多治見市民病院	4				
タジミ第一病院	1				
東濃厚生病院	1	2	瑞浪市		
大湫病院	1				
土岐市立総合病院	3	3	土岐市		
中津川市民病院	1	16	圏域外		
ウイング訪問看護ステーション	1				
藤掛病院	2				
桃井病院	1				
中部脳リハビリテーション病院	1				
中京病院(愛知県)	1				
南生協病院(愛知県)	1				
川島病院(愛知県)	1				
春日井市民病院(愛知県)	2				
江南厚生病院(愛知県)	1				
刈谷豊田総合病院(愛知県)	1				
名豊病院(愛知県)	1				
旭ろうさい病院(愛知県)	1				
天理よろず相談所病院「憩の家」(奈良県)	1				
未定	3				
合計	30			27	

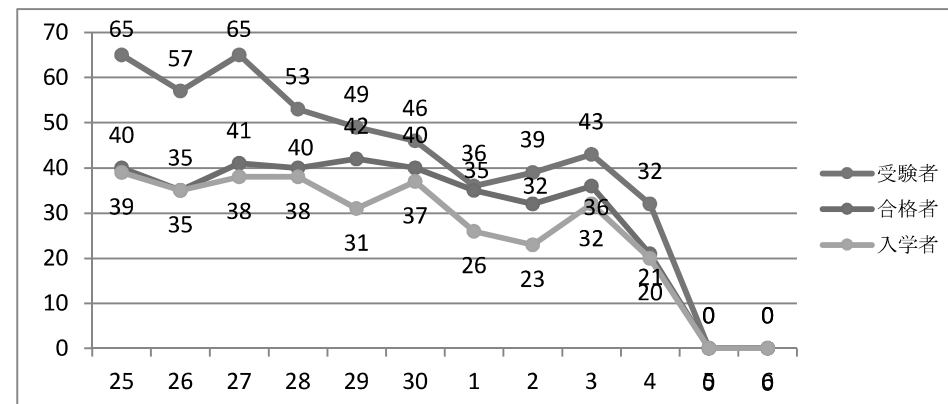
学生の状況(推移)

入学者の推移

単位:人

区分/年度		25	26	27	28	29	30	1	2	3	4	5	6
推薦入試	受験者	15	12	13	12	12	9	9	8	10	7	0	0
	合格者	14	11	11	12	12	9	9	7	10	5	0	0
	入学者	14	11	10	12	12	9	9	7	10	5	0	0
一般入試	受験者	50	45	52	41	37	37	27	31	33	25	0	0
	合格者	26	24	30	28	30	31	26	25	26	16	0	0
	入学者	25	24	28	26	19	28	17	16	22	15	0	0
合計	受験者	65	57	65	53	49	46	36	39	43	32	0	0
	合格者	40	35	41	40	42	40	35	32	36	21	0	0
	入学者	39	35	38	38	31	37	26	23	32	20	0	0

入学者の推移(人数)

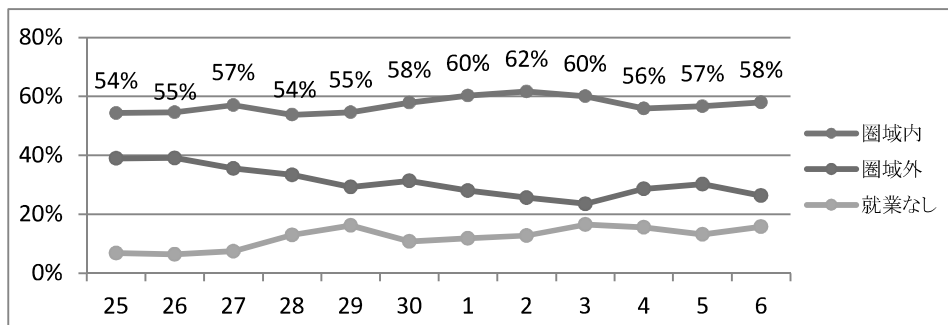


在学生の就業先の推移

単位:人

就業地域/年度	25	26	27	28	29	30	1	2	3	4	5	6
多治見市	18	19	19	16	19	17	15	11	12	13	14	7
瑞浪市	8	7	8	12	10	12	10	15	15	11	8	3
土岐市	38	34	34	30	25	30	31	27	24	19	8	1
圏域内就業者	64	60	61	58	54	59	56	53	51	43	30	11
圏域外就業者	46	43	38	36	29	32	26	22	20	22	16	5
就業先なし	8	7	8	14	16	11	11	11	14	12	7	3
学生数	118	110	107	108	99	102	93	86	85	77	53	19

在学生の就業先の推移(在学生数に対する割合)



卒業生の就業先の推移

単位:人

就業地域/年度	24	25	26	27	28	29	30	1	2	3	4	5
多治見市	0	4	5	7	9	9	10	8	10	5	1	6
瑞浪市	4	5	5	5	2	4	8	2	4	9	8	2
土岐市	7	5	8	7	5	5	1	5	4	3	4	3
圏域内就業者	11	14	18	19	16	18	19	15	18	17	13	11
圏域外就業者	18	18	14	12	13	11	12	12	12	8	8	16
進学・未定	4	2	1	0	1	0	0	0	0	3	1	3
卒業生数	33	34	33	31	30	29	31	27	30	28	22	30

卒業生の就業先の推移(卒業生数に対する割合)

